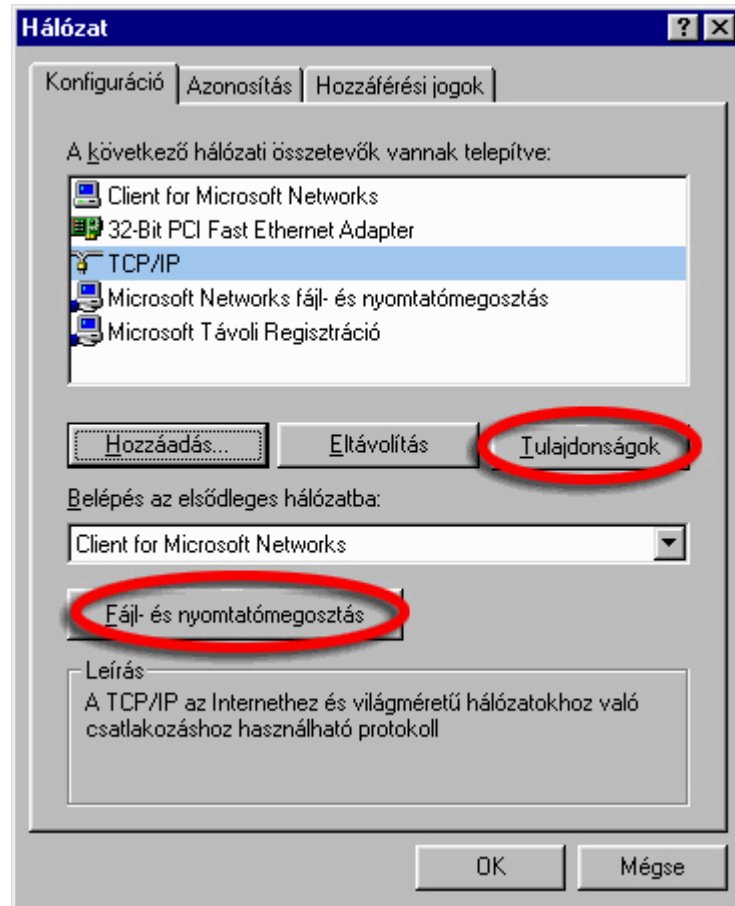


Hálózati beállítások Windows 98 és Windows ME operációs rendszerek esetében:

1. A Windows asztalon kattintson a **Start**-ra
2. Válassza a **Beállítások**-at, majd a lenyíló menüből a **Vezérlőpult**-ot
3. A Vezérlőpult ablakban kattintson duplán a **Hálózatok** ikonra
4. A Hálózat ablakban válassza a **Konfiguráció** fület.
5. Ha a **TCP/IP** megjelenik a hálózati összetevők listájában, akkor ez már telepítve van a rendszerére, és az installálást a 10. pontnál folytathatja. Ellenkező esetben a 6. pont következik.
6. Kattintson a **Hozzáadás** gombra
7. Kattintson duplán a **Protokoll** sorra
8. A Gyártónál kattintson a Microsoft-ra, a hálózati protokoll-nál a **TCP/IP**-re.
9. Kattintson az **OK**-ra. Ha a rendszer újraindítást kér, indítsa újra a gépet.



10. Kattintson a **TCP/IP**-re a Hálózat ablakban. Ha több TCP/IP kapcsolattal rendelkezik akkor arra amelyik az Ethernet kártyához vagy USB porthoz tartozik.

11. Kattintson a **Tulajdonságok** gombra.

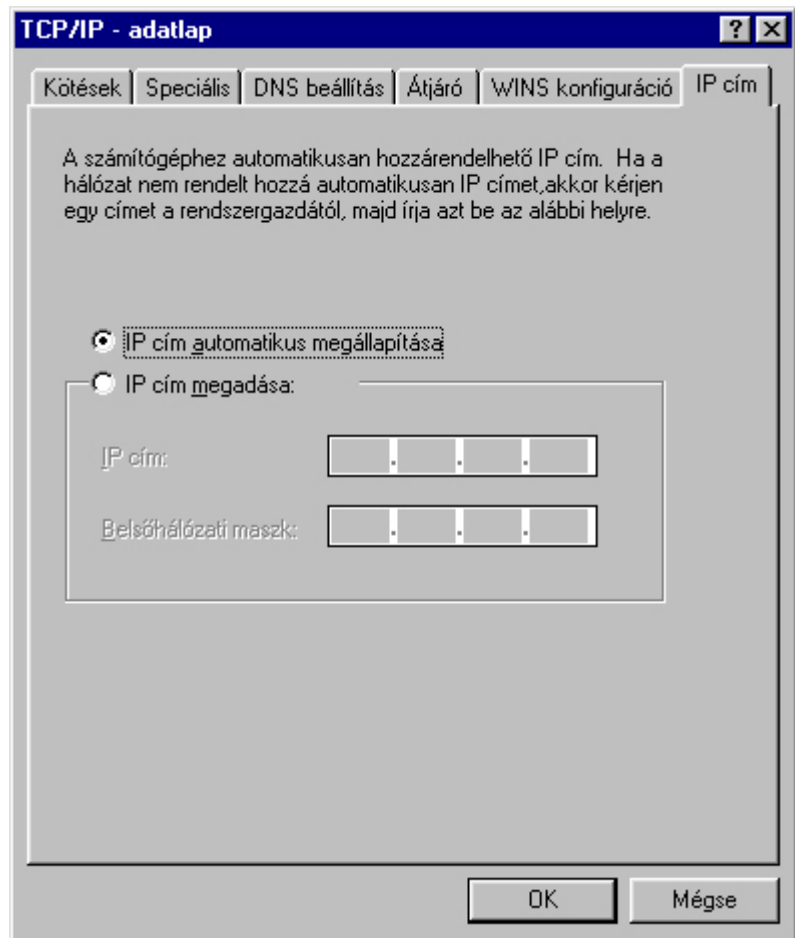
12. Kattintson az **IP cím** fülre

13. Válassza az **IP cím automatikus megállapítását**.

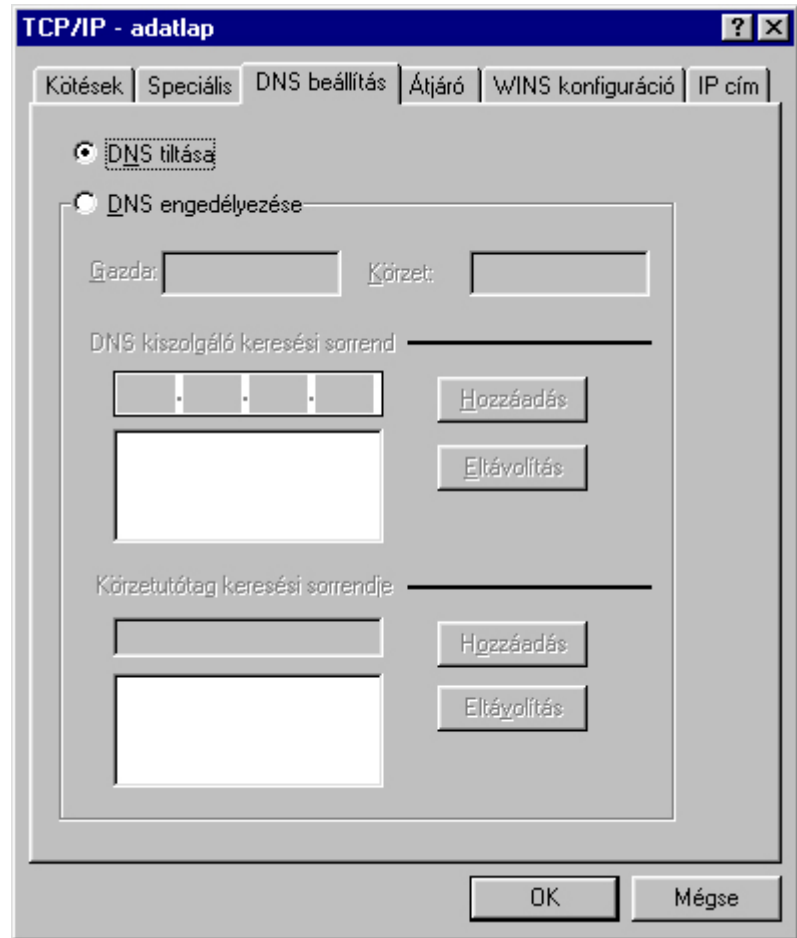
14. Kattintson az **OK**-ra a TCP/IP adatlap ablakban.

15. Kattintson az **OK**-ra a Hálózat ablakban.

16. Indítsa újra a rendszert

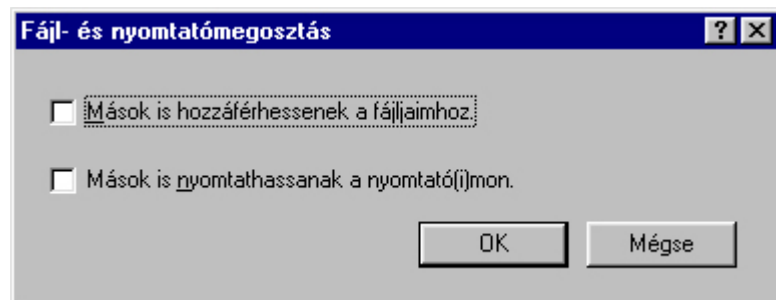


A DNS beállítása:



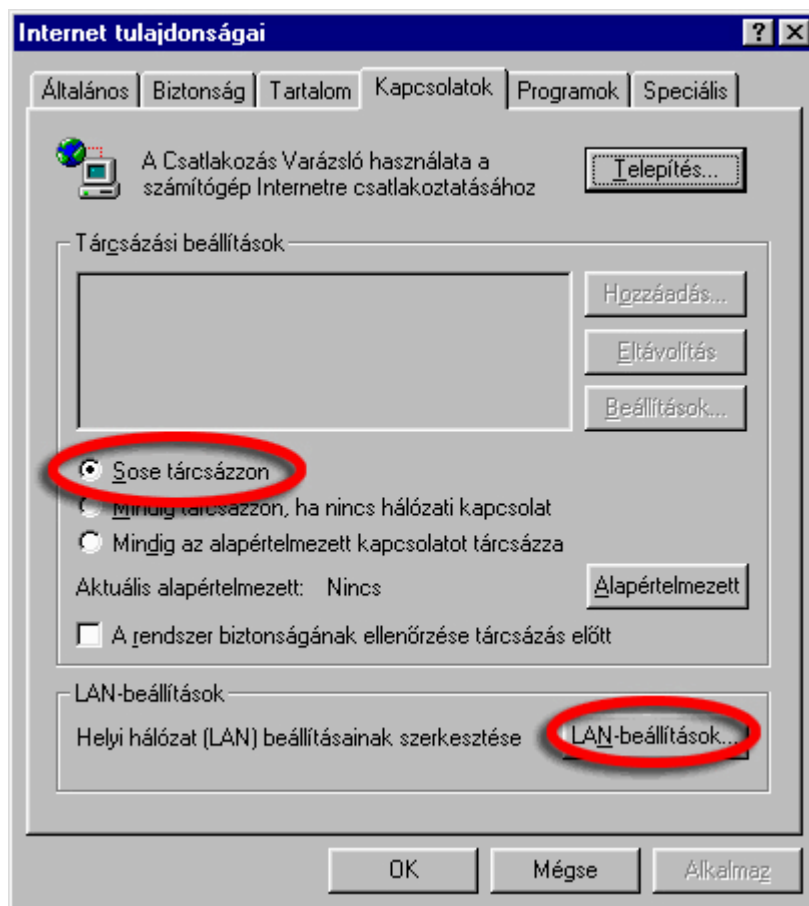
Egyéb beállítások:

A számítógép adatainak biztonsága érdekében célszerű a File és nyomtatómegosztást a gépről levenni, amit a **Vezérlőpult/Hálózat** ablakban a **File és nyomtatómegosztás** gombra kattintva tehet meg

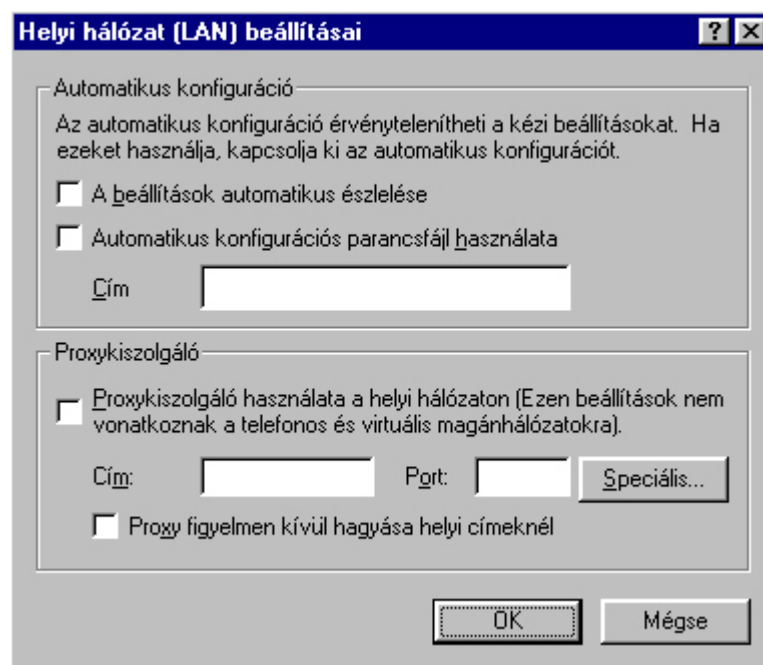


A vezérlőpulton található az Internet tulajdonságai-nak beállítása.

Amennyiben korábban rendelkezett más Internet kapcsolattal, ellenőrizze a csatlakozás beállításait.



A LAN beállítása:



További segítséget a modemhez mellékelt CD-n találhat.