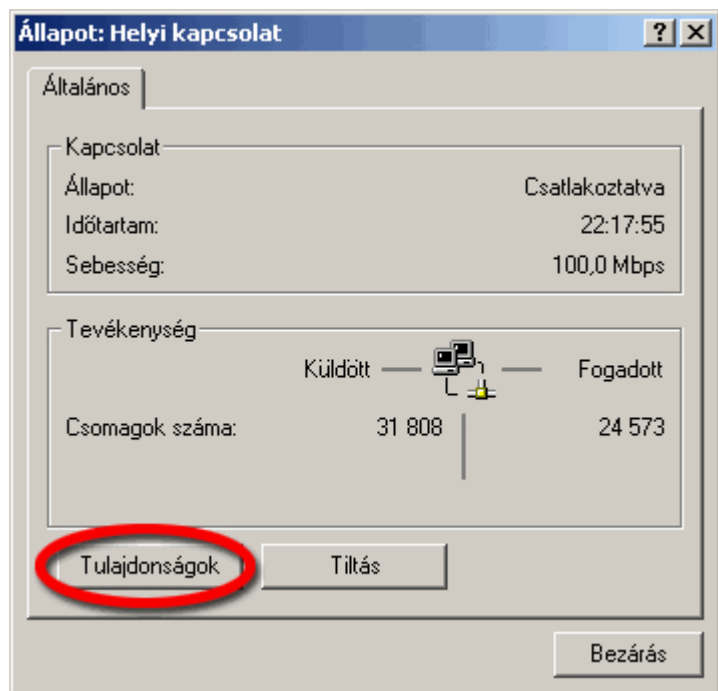
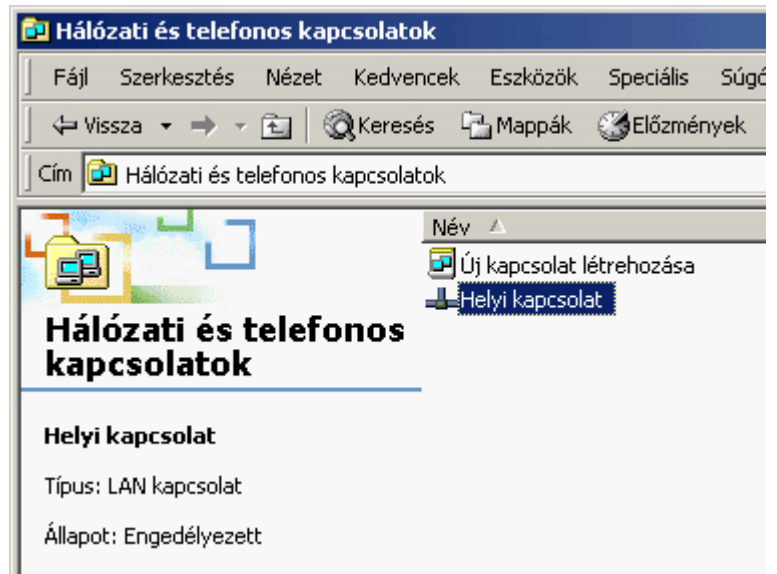


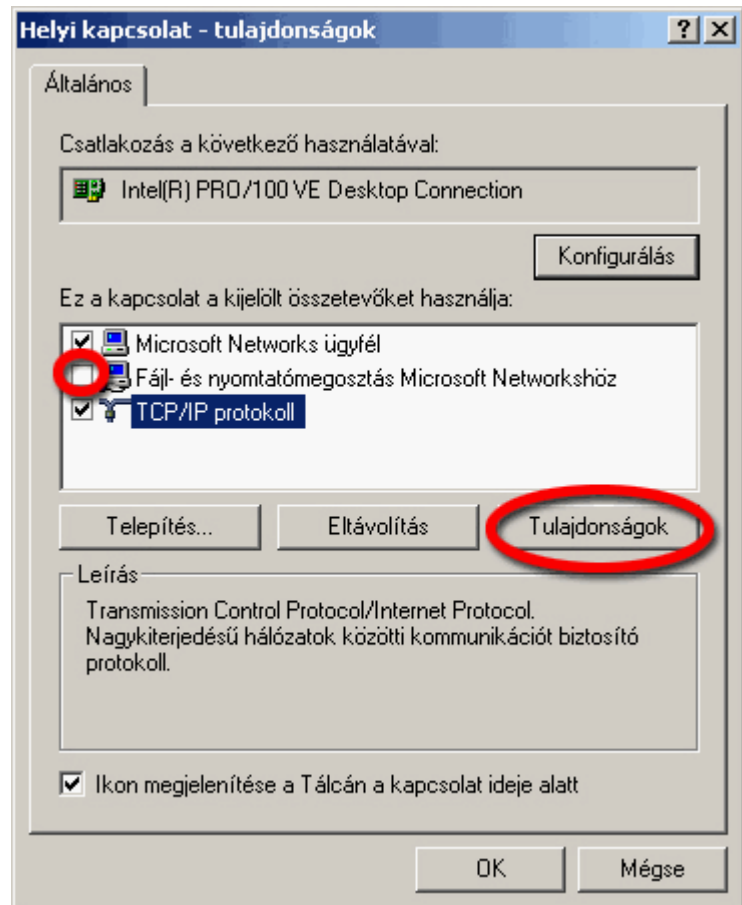
## Hálózati beállítások Windows 2000 és Windows XP operációs rendszerek esetében:

1. A Windows asztalon kattintson a **Start**-ra
2. Válassza a **Beállítások**-at, majd a lenyíló menüből a **Vezérlőpult**-ot
3. A Vezérlőpult ablakban. kattintson duplán a **Hálózati és telefonos kapcsolatok** ikonra
4. A Hálózati és telefonos kapcsolatok ablakban válassza a **Helyi kapcsolatok**-at.
5. A megnyíló ablakban kattintson a **Tulajdonságok** gombra.
6. Ha a **TCP/IP** megjelenik a hálózati összetevők listájában, akkor ez már telepítve van a rendszerére, és az installálást a 10. pontnál folytathatja. Ellenkező esetben kattintson a **Telepítés** gombra.
7. Kattintson a **Protokoll** sorra, majd a **Hozzáadás** gombra.
8. Kattintson az **Internet Protokoll (TCP/IP)** sorra.
9. Kattintson az **OK**-ra. Ha a rendszer újraindítást kér, indítsa újra a gépet.



10. Győződjön meg róla, hogy a Helyi kapcsolat- tulajdonságok ablakban a **TCP/IP protokoll** előtti mező ki van-e pipálva

11. Kattintson a **TCP/IP protokoll**-ra a Helyi kapcsolat - tulajdonságok ablakban, majd kattintson a **Tulajdonságok** gombra.

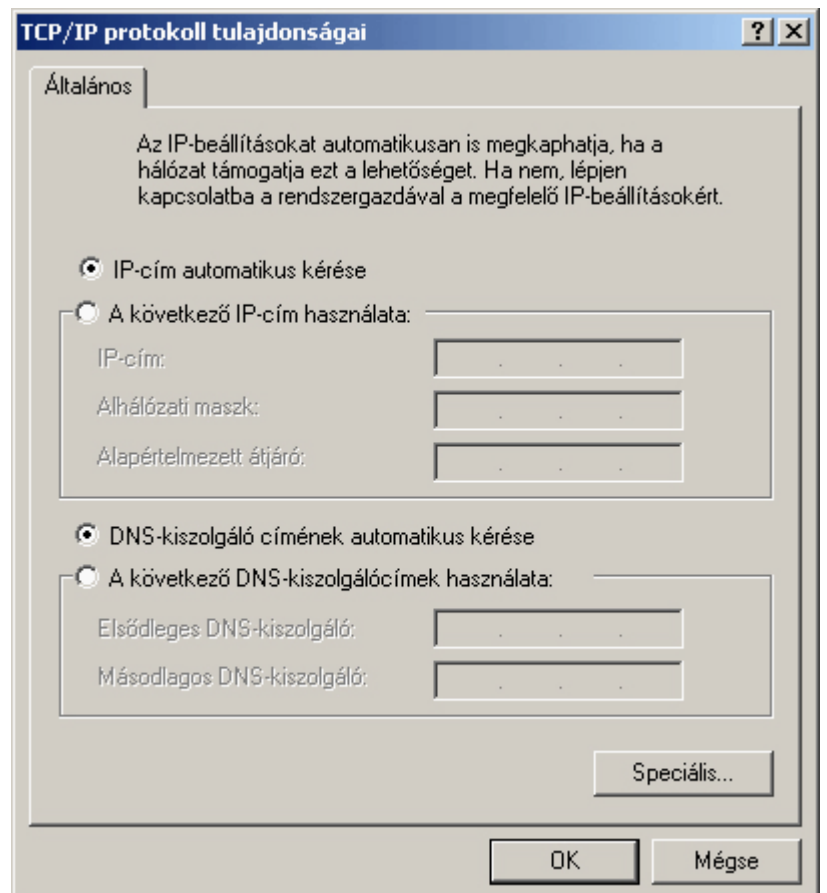


12. Válassza az **IP cím automatikus kérését**, és a **DNS-kiszolgáló címének automatikus kérését**.

13. Kattintson az **OK**-ra az beállítások elfogadásához.

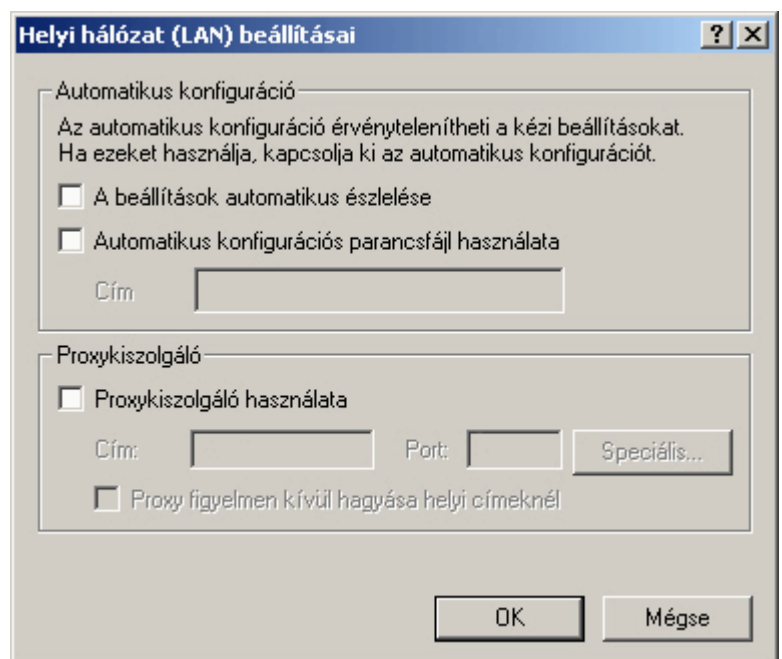
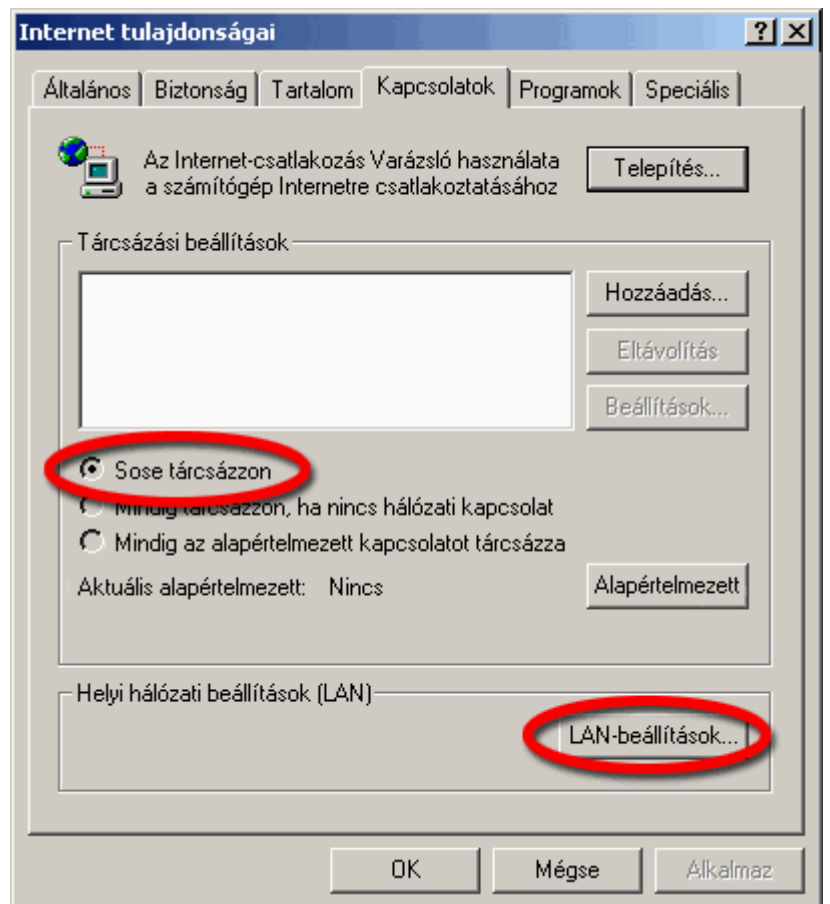
14. Kattintson az **OK**-ra a Helyi kapcsolat tulajdonságok ablakban.

15. Indítsa újra a rendszert



## Egyéb beállítások:

Internet beállítások a vezérlőpult  
Internet tulajdonságai pontban:



**További segítséget a modemhez mellékelt CD-n találhat.**